

# Neuheiten 2016/2017





|  |     |
|--|-----|
| Handwerkzeuge                          | 159 |
| KFZ-Spezialwerkzeuge                   | 166 |
| Kleinteile / Verbrauchsmaterial        | 170 |
| Haus & Garten                          | 174 |
| Hämmer, Bohrer, Scheren, Messer, Sägen | 179 |

|                                |       |        |       |       |        |
|--------------------------------|-------|--------|-------|-------|--------|
| Stichwortverzeichnis           | Ⓓ 183 | ⒼⒷ 184 | Ⓕ 185 | Ⓔ 186 | ⒼⒻ 187 |
| Numerisches Artikelverzeichnis | 188   |        |       |       |        |



**Aktuelle Änderungen finden Sie auf [www.bgstechnik.com](http://www.bgstechnik.com)**

**Abonnieren Sie unseren Newsletter unter [www.bgstechnik.com](http://www.bgstechnik.com) und erfahren Sie so als einer der ersten von Neuheiten im Sortiment.**



## INNOVATIVE VIELFALT!

Unter unserer Marke KRAFTMANN® bieten wir umsatzstarke DIY-Artikel zu einem besonders günstigen Preis-Leistungs-Verhältnis an. KRAFTMANN®, KRAFTMANN® Automotive und KRAFTMANN® Construction sind die Trend-Marken mit ideenreichen Konzepten für den DIY-Bereich, dabei sorgen verkaufsfördernde Verpackungen für einen hohen Artikel-Umschlag. Natürlich werden unsere hohen Qualitätsanforderungen für den Bereich der Produkt-Sicherheit auch für die DIY-Artikel angewendet. Das attraktive KRAFTMANN®-Sortiment wird ständig um eine Vielzahl neuer Innovationen aus den Bereichen DIY, Hobby sowie Verbrauchsartikeln, Winkelverbindern, Kleinteilen und KFZ-Werkzeugen erweitert.





## Werkzeugsatz im Alukoffer, 129-tlg.

6.3  1/4

- Aluminiumkoffer mit einem Klappboden, abschließbar, Abmessungen: 425x350x235 mm
- beinhaltet folgendes Werkzeug:
- 1x Cuttermesser, 155 mm, mit 18 mm Klinge
- 10x Ersatzklingen für Cuttermesser, 18 mm
- 1x Rollgabelschlüssel, 200 mm
- 1x Wasserpumpenzange, 250 mm
- 1x Kombizange, 175 mm
- 1x Telefonzange, 200 mm
- 1x Wasserwaage, 230 mm
- 1x Maßband, 15 mm x 3 Meter
- 1x Umschaltknarre, 6,3 (1/4), 72 Zähne
- 1x Verlängerung, 6,3 (1/4), 100 mm
- 1x Drehgriff, 6,3 (1/4), 150 mm
- 13x Steckschlüssel, 6,3 (1/4) auf Metallschiene, 4-4,5-5-5,5-6-7-8-9-10-11-12-13-14 mm und 1x Bitadapter, 6,3 (1/4) für 6,3 (1/4) Bits
- 19x Schlitzbits 6,3 (1/4), 3 - 8 mm
- 11x Innensechskant-Bits 6,3 (1/4), 2 - 8 mm
- 8x Kreuzschlitz-Bits 6,3 (1/4), PZ0 - PZ3
- 8x Kreuzschlitz-Bits 6,3 (1/4), PH0 - PH3
- 10x T-Profil-Bits 6,3 (1/4), T8 - T40
- 4x 4-Kant-Bits 6,3 (1/4), 2 - 3,5 mm
- 1x Bitadapter, 6,3 (1/4) Innen- auf 6,3 (1/4) Aussen-6-kant
- 1 Präzisionsschraubendreher 2,5x50 mm
- 3x Schlitzschraubendreher, 5,5x75 mm, 6,5x100 mm, 8x125 mm
- 1x Spannungsprüfer, 100 - 250 Volt
- 2x Kreuzschlitz-Schraubendreher, PH1x75 mm, PH2x100 mm
- 1 Präzisionsschraubendreher PH00x50 mm
- 1x Drehgriff für 6,3 (1/4) Bits
- 1x Bügelsäge, 260 mm, inkl. 7 Sägeblätter
- 9x Innensechskant-Winkelschlüssel mit Kugelkopf, 1,5 - 2 - 2,5 - 3 - 4 - 5 - 6 - 8 - 10 mm
- 8x Maulschlüssel, matt verchromt, 6x7 - 8x9 - 10x11 - 12x13 - 14x15 - 16x17 - 18x19 - 20x22 mm
- 1x Schlosserhammer, 300 g



Handwerkzeuge

Art.-Nr.

2204

## Werkzeugset in Tasche, 7-tlg.

- beinhaltet folgende Werkzeuge:
- Schlosserhammer, 200 g
- Gliedermastab, 2000 mm, Kunststoff
- Kombinationszange, Länge 165 mm
- Universalmesser, 18 mm Klinge
- 230V Spannungsprüfer (Schlitz-/Schraubendreher)
- Schraubendreher mit Schlitz-/Kreuzschlitz-Wechselbit
- in stabiler Polyester Gürteltasche

Art.-Nr.

15007





## Werkstattwagen, mit 156 Werkzeugen

12,5  $\square$  1/2 6,3  $\square$  1/4

Handwerkzeuge

- 6 leichtgängig gelagerte Schubladen, zu 100 % ausziehbar und abschließbar
- Schubladenabmessungen:
  - Schubladen 1 bis 3: (B) 53 x (T) 38,5 x (H) 5,5 cm
  - Schubladen 4 bis 5: (B) 53 x (T) 38,5 x (H) 12,5 cm
  - Schublade 6: (B) 53 x (T) 38,5 x (H) 19,5 cm
- 4 Laufrollen, davon 2 Rollen feststellbar
- Maße: (H) 95 x (B) 75 x (T) 45,5 cm
- beinhaltet 2 Kunststoffeinlagen mit Ablagefächern und 10 Kunststoffeinlagen mit folgenden Werkzeugen:
- 6,3 (1/4) Steckschlüsselsatz, 24-tlg.:
  - Ratsche, 2x Verlängerungen, Gelenk, Gleitgriff, Drehgriff,
  - Steckschlüsseleinsätze, 6-kant, 4 bis 14 mm
  - E-Profil-Einsätze: E4-E8-E5-E6-E7-E8
- 12,5 (1/2) Steckschlüsselsatz, 29-tlg.:
  - Ratsche, 2x Verlängerungen, Gelenk, Gleitgriff,
  - Steckschlüsseleinsätze, 6-kant, 11 bis 32 mm
  - E-Profil-Einsätze: E10-11-12-14-16-18-20
- Bit-Sortiment, 61-tlg.:
  - 10 mm Bits in 30 & 70 mm Länge:
    - Innensechskant-Bits: 4-4-5-5-6-7-10 mm
    - T-Profil-Bits: T20-T25-T30-T40-T50-T55
    - Innenvielzahn-Bits: 5-5-6-8-10
  - 10 mm Bits in 70 mm Länge:
    - Schlitz-Bits: 4 - 6 mm
  - 6,3 (1/4) Bits in 25 mm Länge:
    - Kreuzschlitz-Bits: PH1-PH2- PH3-PZ1-PZ2-PZ3
    - T-Profil-Bits: T10-T15-T20-T25-T27-T30-T40
    - T-Profil-Bits, m. Bohrung: T10-T15-T20-T25-T27-T30-T40
    - Innensechskant-Bits: 4 - 5 - 6 mm
  - 10 (3/8) & 12,5 (1/2) Bitadapter für 10 mm Bits
  - 2x Bitadapter, 6,3 (1/4), mit Magnet / Verriegelung
- Schraubendrehersatz, 8-tlg.
  - Kreuzschraubendreher: PH2x38-PH1x100-PH2x100-PH3x150
  - Schlitzschraubendreher: 6x38-4x100-5x100-6x150 mm
- Maul-Ringschlüssel-Satz, 21-tlg., 6 bis 32 mm
- Zangensatz, 5-tlg.
  - Telefonzange, 210 mm - Kombizange, 210 mm
  - Seitenschneider, 185 mm - Gripzange, 220 mm
  - Wasserpumpenzangen, 255 mm
- Hammersatz, 2-tlg.
  - Schlosserhammer, 500g & Kunststoffhammer, Ø55 mm
- Feilen- / Raspelsatz, 5-tlg.
  - Flachfeile, 20x200 mm - Rundfeile, 8x200 mm
  - Vierkant-Feile, 8x200 mm - Dreikant-Feile, 11x200 mm
  - Raspel, 21x200 mm
- Abisolier- / Crimpzange mit Kabelschuhe-Sortiment, 201-tlg.



Art.-Nr.  
4073





## Werkstattswagen, mit 185 Werkzeugen

12,5  $\square$  1/2 6,3  $\square$  1/4

- 7 leichtgängig gelagerte Schubladen, zu 100 % ausziehbar
- Schubladenarretrierung; bleiben bei Bewegung geschlossen
- Schubladenabmessungen:
- Schubladen 1 bis 5: (B) 53 x (T) 38,5 x (H) 5,5 cm
- Schublade 6: (B) 53 x (T) 38,5 x (H) 12,5 cm
- Schublade 7: (B) 53 x (T) 38,5 x (H) 19,5 cm
- hochbelastbare, kugelgelagerte Rollen, davon 2 Rollen feststellbar
- abschließbare Schubladen mittels Zentralschloß
- stabile Kunststoff-Arbeitsplatte mit Ablagemulden
- Maße: (H) 97,5 x (B) 77 x (T) 46,5 cm
- beinhaltet 13 Kunststoffeinsätze mit folgenden Werkzeugen:

### - 6,3 (1/4) Steckschlüsselsatz, 24-tlg.:

- Drehgriff, Gleitgriff, Ratsche, Gelenk, Verlängerungen, Steckschlüsseleinsätze, 6-kant, 4 bis 14 mm
- E-Profil-Einsätze: E4-5-6-7-8

### - 12,5 (1/2) Steckschlüsselsatz, 29-tlg.

- Ratsche, Gleitgriff, Gelenk, Verlängerungen, Steckschlüsseleinsätze, 6-kant, 11 bis 32 mm
- E-Profil-Einsätze: E10-11-12-14-16-18-20

### - Bit-Sortiment, 61-tlg.

- 10 mm Bits, in 30 & 70 mm Länge:
- Innensechskant-Bits: 4-4-5-5-6-7-10 mm
- T-Profil-Bits: T20-T25-T30-T40-T50-T55
- Innenvielzahn-Bits: 5-5-6-8-10

### - 10 mm Bits in 70 mm Länge:

- Schlitz-Bits: 4-6 mm

### - 6,3 (1/4) Bits in 25 mm Länge:

- Kreuzschlitz-Bits: PH1-PH2-PH3-PZ1-PZ2-PZ3
- T-Profil-Bits: T10-T15-T20-T25-T27-T30-T40
- T-Profil-Bits, m. Bohrung: T10-T15-T20-T25-T27-T30-T40
- Innensechskant-Bits: 4-5-6 mm
- 10 (3/8) & 12,5 (1/2) Bitadapter für 10 mm Bits
- 2x Bitadapter 6,3 (1/4), mit Magnet / Verriegelung

### - Schraubendrehersatz mit 6-kant-Kopf, 7-tlg.:

- Kreuz-Schraubendreher: PH1x100-PH2x38-PH3x150 mm
- Schlitz-Schraubendreher: 6x40-5x100-6x100-6x150 mm

### - Kreuzschlitz-Schraubendrehersatz, 7-tlg.:

- PH0x75- PH1x100-PH2x40-PH2x100- PH2x125 - PH3x150 - PH4x200 mm

### - Maul-Ringschlüssel-Satz, 21-tlg., 6 bis 32 mm

### - Ringschlüsselsatz, 8-tlg., 6 bis 22 mm

### - Zangensatz, 5-tlg.

- Telefonzange, 210 mm - Kombizange, 210 mm
- Seitenschneider, 185 mm - Gripzange, 220 mm
- Wasserpumpenzange, 255 mm

### - Hammersatz, 2-tlg.

- Schlosserhammer, 500g & Kunststoffhammer Ø 55 mm

### - Meißel- / Durchschlägersatz, 9-tlg.

- 1x Kreuzmeißel, 5,5x180 mm
- 3x Flachmeißel, 12x160, 16x175, 19x180 mm
- 2x Durchschläger, 8x180, 10x180 mm
- 3x Durchschläger, konisch 6x180, 8x180, 10x180 mm

### - Feilen- / Raspelsatz, 5-tlg.

- Flachfeile, 20x200 mm - Rundfeile, 8x200 mm
- Vierkant-Feile, 8x200 mm - Dreikant-Feile, 11x200 mm
- Raspel, 21x200 mm

### - Mess- / Schneidwerkzeugsatz, 7-tlg.

- Trapezklingen-Messer - Schere, 40 x 140 mm
- Stahl-Lineal, 300 mm (12 Inch) - Messschieber, 150 mm
- Maßband, 3 m (10 Fuß) - Anreissnadel, 147 mm
- Blattlehre mit 17 Messblätter, 0,02 bis 1,00 mm



Handwerkzeuge

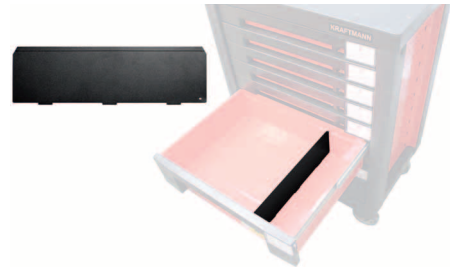
Art.-Nr.  
4072





## Schubladenteiler für Werkstattwagen Art. 4072, 4073, 4075

- geeignet für Schubladen mit 12,5 cm Höhe



Art.-Nr.  
4070-2

Handwerkzeuge

## Steckschlüsselsatz, 40-tlg.

6.3 1/4

- beinhaltet folgende Werkzeuge:
- 6,3 (1/4) Knarre, 110 mm lang, umschaltbar, mit 6,3 (1/4) Innen-6-Kant-Bitantrieb
- 6,3 (1/4) Verlängerung, 70 mm
- Ratschen-Drehgriff, umschaltbar, mit 6,3 (1/4) Innen-6-Kant-Bitantrieb
- Steckschlüssel-Einsätze: 5 - 6 - 7 - 8 - 10 mm
- 6,3 (1/4) Kreuzschlitz-Bits: PH0 - PH1 - PH2 - PH3 - PZ0 - PZ1 - PZ2 - PZ3
- 6,3 (1/4) Innen-6-Kant-Bits: 2 - 2,5 - 3 - 4 - 5 - 5,5 - 6 - 7 mm
- 6,3 (1/4) Schlitz-Bits: 3 - 4 - 4,5 - 5 - 5,5 - 6 - 6,5 - 7 mm
- 6,3 (1/4) T-Profil-Bits: T8 - T10 - T15 - T20 - T25 - T27 - T30 - T40

Art.-Nr.  
20102



## Bit-Satz, 6,3 (1/4), 31-tlg.

6.3 1/4

- beinhaltet folgende 6,3 (1/4) Bits:
- 5x Schlitz-Bits 2-3-4-5-6 mm
- 7x Innensechskant-Bits 2-3-4-5-6-7-8 mm
- 8x T-Profil-Bits T10-T15-T20-T25-T27-T30-T35-T40
- 5x Kreuzschlitz-Bits (Phillips) PH0-PH1-PH2-PH2-PH3
- 5x Kreuzschlitz-Bits (Poz) PZ0-PZ1-PZ2-PZ2-PZ3
- 1x Bithalter, magnetisch, 6,3 (1/4)
- verschiebbare Box mit Gürtelclip

Art.-Nr.  
20820



## Steckschlüssel-Set, 12,5 (1/2), 10-11-13 mm

12.5 1/2

- matt verchromt

Art.-Nr.  
15123





## Steckschlüssel-Satz, 12,5 (1/2), 15-17-19 mm

12.5 1/2

- matt verchromt

Art.-Nr.  
15125



## T-Profil-Bit-Einsatz- & E-Profil-Steckschlüssel-Satz, 12,5 (1/2), 19-tlg.

12.5 1/2

- 9x E-Profil Steckschlüssel, E10 - E11 - E12 - E14 - E16 - E18 - E20 - E22 - E24
- 10x T-Profil-Biteisätze, T20 - T25 - T27 - T30 - T40 - T45 - T50 - T55 - T60 - T70
- matt verchromt
- gerändelt

Art.-Nr.  
95100



## Kippverlängerungs-Satz, 6,3 (1/4), 5-tlg.

6.3 1/4

- beinhaltet folgende Längen: 50 - 75 - 100 - 150 - 225 mm
- hochglanzverchromt
- in Kunststoffeinlage

Art.-Nr.  
6110



## Kippverlängerungs-Satz, 10 (3/8), 5-tlg.

10 3/8

- beinhaltet folgende Längen: 38 - 75 - 150 - 250 - 450 mm
- hochglanzverchromt
- in Kunststoffeinlage

Art.-Nr.  
6111



## Kippverlängerungs-Satz, 12,5 (1/2), 5-tlg.

12.5 1/2

- beinhaltet folgende Längen: 50 - 75 - 125 - 250 - 450 mm
- hochglanzverchromt
- in Kunststoffeinlage

Art.-Nr.  
6112



Handwerkzeuge





### Kippverlängerungs-Satz, 6,3 (1/4) - 10 (3/8) - 12,5 (1/2), 9-tlg. 10 $\square$ $\frac{3}{8}$ 12,5 $\square$ $\frac{1}{2}$ 6.3 $\square$ $\frac{1}{4}$

- beinhaltet folgende Antriebsgrößen und Längen:
- 6,3 (1/4) Antrieb, Längen: 50 - 100 - 225 mm
- 10 (3/8) Antrieb, Längen: 75 - 150 - 225 mm
- 12,5 (1/2) Antrieb, Längen: 50 - 125 - 250 mm
- hochglanzverchromt
- in Kunststoffeinlage



Art.-Nr.  
6113

### Doppelmaulschlüssel-Satz, 6x7-30x32 mm, 12-tlg.

- Größen: 6x7 - 8x9 - 10x11 - 12x13 - 14x15 - 16x17 - 18x19 - 20x22 - 21x23 - 24x27 - 25x28 - 30x32 mm
- matt verchromt
- in Tetron-Tasche



Art.-Nr.  
1233

### Doppelmaulschlüssel-Satz, 6x7-17x19 mm, 6-tlg.

- Größen: 6x7 - 8x9 - 10x11 - 12x13 - 14x15 - 18x19 mm
- matt verchromt
- in Tetron-Tasche



Art.-Nr.  
1234

### Innensechskant-Kugelkopf-Winkelschlüssel-Satz, 1,5 - 10 mm, 9-tlg

- beinhaltet folgende Größen:
- 1,5 - 2 - 2,5 - 3 - 4 - 5 - 6 - 8 - 10 mm
- lange Seite mit Kugelkopf, für enge Platzverhältnisse, ermöglicht ein Kippen des Schlüssels bis zu 30°
- lange Ausführung, bis 185 mm lang
- im praktischen Kunststoff-Klapphalter

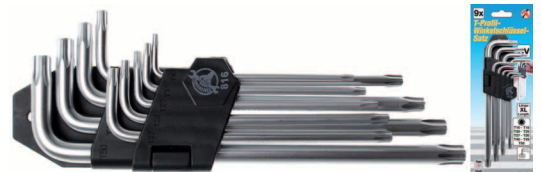


Art.-Nr.  
815



### T-Profil-Winkelschlüssel-Satz T10 - T50, 9-tlg.

- beinhaltet folgende Größen:
- T10 - T15 - T20 - T25 - T27 - T30 - T40 - T45 - T50
- lange Ausführung, bis 185 mm lang
- im praktischen Kunststoff-Klapphalter



Art.-Nr.  
816





## Reifen-Montiereisen

- verchromt

| Art.-Nr. | Beschreibung                      |
|----------|-----------------------------------|
| 91530    | Reifen-Montiereisen, Länge 250 mm |
| 91531    | Reifen-Montiereisen, Länge 400 mm |
| 91532    | Reifen-Montiereisen, Länge 500 mm |
| 91533    | Reifen-Montiereisen, Länge 600 mm |
| 91534    | Reifen-Montiereisen, Länge 750 mm |



## Wasserpumpenzange, arretierbar, 400 mm


- Öffnungsweite ist arretiert und kann zum Verstellen durch Druckknopf entriegelt werden, dadurch sehr sicher im Umgang

|          |   |
|----------|---|
| Art.-Nr. |  |
| 75210    |   |



## Kantenzange, DIN ISO 9243A, Länge 180 mm


- mattschwarz lackiert  
- mit polierten Backen  
- tauchbeschichtete Griffe

|          |   |
|----------|---|
| Art.-Nr. |  |
| 75820    |   |



## Rabitzzange, DIN ISO 9242A, Länge 220 mm

- mattschwarz lackiert  
- mit polierten Backen  
- tauchbeschichtete Griffe

|          |   |
|----------|---|
| Art.-Nr. |  |
| 75825    |   |



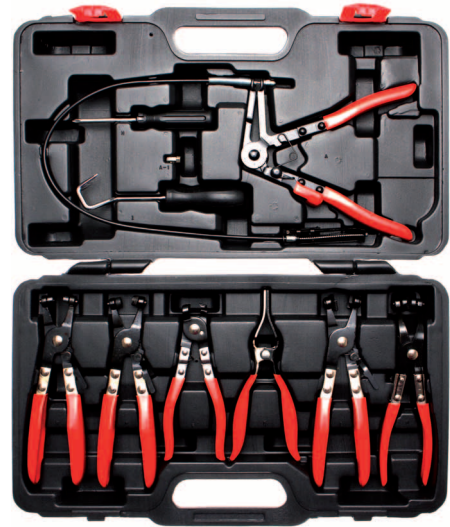
Handwerkzeuge



## Schlauchklemmenzangen-Sortiment 8-tlg.

- zum Lösen / Festziehen von Schlauchschellen
- passend für die meisten europäischen, amerikanischen und asiatischen Fahrzeuge
- beinhaltet folgende Werkzeuge:
  - 1x Schlauchklemmenzange
  - 1x Schwenkbackenzange für Federstahlklemmen
  - 1x Schwenkbacken-Bandklemmzange
  - 1x Flachband-Schellenzange, abgewinkelt
  - 1x Schlauch-Demontagezange
  - 1x Flachband-Schlauchklemmenzange
  - 1x Schraubendreher
  - 1x Schlauchdemontage-Werkzeug
  - 1x Demontagezange für Kraftstoffleitungen

Art.-Nr.  
421



## Crimpzangensatz mit 5 Backenpaaren, 7-tlg.

- beinhaltet folgende Werkzeuge:
  - 5 Pressbackenpaare für folgende Kabelschuhe:
    - nicht isolierte Kabelschuhe mit offenem Haltering, 0,5 - 0,75 - 1,0 - 1,5 - 2,5 - 4,0 - 6,0 mm<sup>2</sup> (AWG 20 - 10)
    - nicht isolierte Kabelschuhe, 1,5 - 2,5 - 4,0 - 6 mm<sup>2</sup> (AWG 16 - 10)
    - isolierte Kabelschuhe, 0,5 - 0,75 - 1,0 - 1,5 - 2,5 - 4,0 - 6,0 mm<sup>2</sup> (AWG 20 - 10)
    - isolierte und nicht isolierte Aderendhülsen, 0,5 - 0,75 - 1,0 - 1,5 - 2,5 - 4,0 - 6,0 mm<sup>2</sup> (AWG 20 - 10)
    - nicht isolierte Aderendhülsen, 10 - 16 - 20 - 25 - 35 mm<sup>2</sup> (AWG 7 - 2)
  - Schraubendreher zum Auswechseln der Pressbacken

Art.-Nr.  
9070



## Digital-Messschieber, 75 mm

- Messbereich: 0 bis 75 mm
- Auflösung: 1/100 mm
- Betriebsspannung: 1,5 V
- Batterie: 1x SR54 Knopfzelle
- Material: Kunststoff

Art.-Nr.  
91930





## Radlager-Montagescheibensatz, 52-tlg.

- geeignet für die Montage von Lagerschalen, Dichtringen und Gummis
- besonders hilfreich bei Verwendung mit Hydraulikpressen
- beinhaltet Druckscheiben in folgenden Maßen:
  - 18 - 65 mm (1 mm Schritte) und 74 mm
- 180 mm x Ø 12 mm Metall-Griffstück zur Montage mit Hammer
- Carbon-Stahl

Art.-Nr.  
98467



## Radlager-Montagescheibensatz XXL, 21-tlg.

- geeignet für die Montage von Lagerschalen und Radialdichtringen
- besonders hilfreich bei Verwendung mit Hydraulikpressen
- beinhaltet 17 Druckscheiben Ø 70 bis 150 mm (5 mm Schritte)
- 273 mm Metall-Griffstück inkl. Schraube zur Montage mit Hammer
- Material: Carbon-Stahl

Art.-Nr.  
98736



## Vergaser-Synchrontester-Satz, 25-tlg.

- zum Synchronisieren von 2, 3 und 4 Vergaser-Anlagen
- geeignet für PKW und Motorräder
- 4 Manometer Ø 92,5 mm, auf Platte montiert
- 4 Gummischläuche 8 x 5 x 750 mm
- 4 Schlauchklemmen-Ersatzdichtringe
- 4 Verbindungsstücke 53 mm (M6 x 0.75)
- 4 Verbindungsstücke 60 mm (M6 x 1.00)
- Verlängerungen 3.9 x 52 mm
- 4 Verlängerungen 3.9 x 122 mm
- Unterdruckmessbereich:
  - 0 bis -70 cm Hg (0 bis -30 In Hg)
- Druckmessbereich:
  - 0 bis 14 PSI (0 bis 1 Kg/cm<sup>2</sup>)

Art.-Nr.  
962670





## Motor-Druckverlust-Tester

- zur schnellen und einfachen Diagnose von Brennraum-Undichtigkeiten, wie z.B. Undichtigkeiten an Ein- und Auslassventilen, Kopfdichtung und Kolbenringen
- zeigt den Druckverlust in Prozent an und ermöglicht eine akustische Prüfung
- geeignet für Benzin-Motoren mit Zündkerzengewinde M12x1,25 und M14x1,5
- beinhaltet folgende Bauteile:
  - Adapter M12 x 1.25, metrisch
  - Adapter M14 x 1.5, metrisch
  - Schlauchverlängerung mit Schnellkupplung
  - Messuhreinheit mit Druckluftregler, Leckage- und Druck-Messuhr
  - Schlauchadapter

Art.-Nr.  
62646



## Diesel-Injektoren-Auszieher-Satz, 8-tlg.

- mit Gleithammer 1,70 kg
- extra kurz: nur 225 mm
- passend für z.B. Bosch Injektoren, verbaut bei BMW, Mercedes-Benz CDI Motoren OM 611, 612, 613 ....
- Gesamtlänge 350 mm
- Ausziehadapter mit Außengewinde M17 x 1,0
- Ausziehadapter mit Innengewinde M27 x 1,0

Art.-Nr.  
62636



## HDI Injektor-Auszieher

- ermöglicht das Ausziehen von HDI Injektoren von Bosch und Siemens
- eine Demontage der Zylinderköpfe ist nicht notwendig
- passend für die meisten Fahrzeuge mit PSA 2.0, HDI DW10, DW12 Motoren, auch verbaut in Modellen von Toyota, Mazda, Hyundai

Art.-Nr.  
98349





## Motor-Einstellwerkzeug-Satz für VAG 2,5 / 4,9D / TDI Pump-Düse

- passend für VW T5 ab 2004, Touareg und Phaeton ab 2003 mit 5-Zylinder und 10-Zylinder Motoren
- Nockenwellenarretierung zur Prüfung und Einstellung der Steuerzeiten an 5- und 10-Zylinder, zu verwenden wie OEM T10193
- Nockenwellenarretierung zur Prüfung und Einstellung der Steuerzeiten an 10-Zylinder Motoren, zu verwenden wie OEM T10194
- Klemmvorrichtung für den Aus- und Einbau des Nockenwellenrades von 5- und 10-Zylinder Motoren, zu verwenden wie OEM T10199
- Spezialeinsatz ermöglicht das Drehen der Kurbelwelle an 5- Zylinder Motoren, zu verwenden wie OEM T10225
- Kurbelwellen-Arretierschlüssel für 5-Zylinder Motoren, zu verwenden wie OEM T10226
- Spannschlüssel

Art.-Nr.  
98443



## Silentlager-Werkzeugsatz, VW Polo 9N

- für leichtes und sicheres Demontieren bzw. Ersetzen der Gummibuchsen (Silentblöcke) am Fahrzeug
- kein Ausbau erforderlich, minimiert den Aufwand
- enthält Spindel, Spindelverlängerung, Schultermutter, Spindeladapter M10x1,25 aus S45C Carbon Stahl
- Distanzstück, Pressstück, Zentriering aus einer Aluminiumlegierung

Art.-Nr.  
98253



## Zündlichtpistole 12 V

- zur Zündzeitpunkt-Einstellung und Überprüfung
- geeignet für alle 12V Benzin-Motoren bei denen eine Zündzeitpunkteinstellung technisch möglich ist
- Zündsignalabnahme über Klemme für 1. Zylinder
- helle Stroboskoplampe ermöglicht eine gute Ablesbarkeit der Zündzeitpunktmarkierung

Art.-Nr.  
40108





## Druckluft-Sandstrahlpistole mit Zubehör

- ideal für viele Anwendungen im Karosseriebereich und bei allen metallischen Oberflächen
- dient der Entfernung von Rost, starker Verschmutzungen, Lacken, etc.
- geeignet für die Verwendung mit Normalkorund-Körnung von 46 bis 100
- leicht in der Anwendung
- geringer Verbrauch durch Wiederverwendung des Strahlguts
- beinhaltet folgendes Zubehör:
  - Strahlkappe für Oberflächen
  - Strahlkappe für Innenecken
  - Strahlkappe für Aussenecken
  - Punktstrahlkappe
- 2 Behälter mit je 850g Strahlgut, Korund #60
- Arbeitsdruck: 6 - 8 Bar
- max. Druck: 8 Bar
- empfohlener Schlauch: Ø 9 mm (innen)



Art.-Nr.  
3650



## Unterlegscheiben-Sortiment, 130-tlg.

- beinhaltet folgende Größen:
  - 40 Stk. 4 mm, Aussendurchmesser 9 mm
  - 30 Stk. 5 mm, Aussendurchmesser 10 mm
  - 25 Stk. 6 mm, Aussendurchmesser 12 mm
  - 15 Stk. 8 mm, Aussendurchmesser 16 mm
  - 10 Stk. 10 mm, Aussendurchmesser 20 mm
  - 10 Stk. 12 mm, Aussendurchmesser 24 mm
- verzinkt
- in wiederverwendbarer, praktischer Box



Art.-Nr.  
88132



## Federringe-Sortiment, 145-tlg.

- beinhaltet folgende Größen:
  - 40 Stk. für M4 Schrauben
  - 30 Stk. für M5 Schrauben
  - 30 Stk. für M6 Schrauben
  - 20 Stk. für M8 Schrauben
  - 15 Stk. für M10 Schrauben
  - 10 Stk. für M12 Schrauben
- verzinkt
- in wiederverwendbarer, praktischer Box



Art.-Nr.  
88140



## Bilder-Haken-Sortiment 97-tlg.

- beinhaltet:
  - 1 Seil, 0,75 mm x 1,8 m
  - 8 Nägel, 2,0 x 25 mm
  - 6 Rahmenklammern
  - 20 Nägel, 1,3 x 17 mm
  - 12 Schraubösen
  - 10 Rahmenkrallen
  - 20 Pinwandnadeln
  - 20 Reißzwecken
- in wiederverwendbarer, praktischer Box



Art.-Nr.  
88146





## PKW Sicherungs-Sortiment 24-tlg.

- beinhaltet je 4 Stück der folgenden Sicherungsstärken:  
5A (orange) - 10A (rot) - 15A (blau)  
20A (gelb) - 25A (klar) - 30A (grün)
- in wiederverwendbarer, praktischer Box

Art.-Nr.  
88154



## Schraubhaken-Sortiment, 142-tlg.

- beinhaltet:
- 60x geschlossene Schraubhaken, 2,2 x 25 mm
- 10x geschlossene Schraubhaken, 4,3 x 45 mm
- 8x geschlossene Schraubhaken, 4,8 x 50 mm
- 50x offene Schraubhaken, 2,5 x 40 mm
- 10x offene Schraubhaken, 4,0 x 60 mm
- 4x offene Schraubhaken, 4,8 x 75 mm
- verzinkt
- in wiederverwendbarer, praktischer Box

Art.-Nr.  
88180



## Klappsplinte-Sortiment, 32-tlg.

- beinhaltet folgende Klappsplinte:
- 10 Stk. 4,5 mm
- 10 Stk. 6 mm
- 5 Stk. 8 mm
- 7 Stk. 11 mm
- in wiederverwendbarer, praktischer Box

Art.-Nr.  
88195



## Sturmhaken 4,0 x 160 mm

- zum Feststellen von Türen, Toren, Klapppläden, Klappen, etc.
- mit Öse
- Länge: 160 mm
- verzinkt

Art.-Nr.  
80940







## Dichtungs-Sortiment 50-tlg.

- geeignet für Wasserarmaturen
- im Set enthalten sind:
- Schaumgummischeiben:
  - 2 Stück 36 x 28 x 2,2 mm
  - 2 Stück 45 x 28 x 2,2 mm
  - 2 Stück 45 x 21 x 2,2 mm
- Dichtkegel:
  - 2 Stück 14,5 x 9,5 x 5,5 mm
  - 2 Stück 17 x 10 x 7mm
- Gummidichtungen (Waschmaschine):
  - 2 Stück 13 x 4 x 4 mm
  - 2 Stück 16 x 4 x 4 mm
  - 2 Stück 17 x 4 x 4 mm
- Fiberunterlegscheiben:
  - 2 Stück 17 x 10 x 0,8 mm
  - 2 Stück 21 x 17 x 0,8 mm
  - 2 Stück 24 x 21 x 0,8 mm
  - 2 Stück 24 x 17 x 0,8 mm
- Kunststoffspaltringe:
  - 1 Stück 16 x 2,5 mm
  - 1 Stück 19 x 2,0 mm
  - 1 Stück 20 x 2,5 mm
- Gummischeiben:
  - 2 Stück 19 x 11 x 2,5 mm
  - 2 Stück 21 x 17,5 x 1,2 mm
  - 2 Stück 21 x 14 x 1,2 mm
  - 2 Stück 24 x 15 x 2,0 mm
- O-Ringe:
  - 2 Stück 9,5 x 6,4 x 1,55 mm
  - 2 Stück 16 x 11 x 1,55 mm
  - 2 Stück 18 x 13 x 1,55 mm
  - 2 Stück 17 x 12,7 x 1,55 mm
  - 2 Stück 19 x 15 x 1,55 mm
  - 2 Stück 20 x 16 x 1,55 mm
  - 2 Stück 21 x 16 x 1,55 mm
- Messing C-Clip:
  - 1 Stück 13 x 0,5 mm
- Aluminium-Unterlegscheibe:
  - 1 Stück 21 x 18 x 0,5 mm



Art.-Nr.  
8128



## Kabelbinder-Sortiment, farbig, 450-tlg.

- beinhaltet folgende Kabelbinder:
- 50x Kabelbinder rot, 100 mm x 2,5 mm
- 50x Kabelbinder gelb, 100 mm x 2,5 mm
- 50x Kabelbinder grün, 100 mm x 2,5 mm
- 50x Kabelbinder blau, 100 mm x 2,5 mm
- 50x Kabelbinder schwarz, 100 mm x 2,5 mm
- 50x Kabelbinder weiß, 150 mm x 2,5 mm
- 50x Kabelbinder schwarz, 150 mm x 2,5 mm
- 50x Kabelbinder weiß, 200 mm x 3,6 mm
- 50x Kabelbinder schwarz, 200 mm x 3,6 mm
- Material: Nylon
- in Runddose

Art.-Nr.  
80873





## Scharnier-Set, 50 x 50 mm, 3-tlg.

- verzinkt
- mit 4 Bohrungen

|          |
|----------|
| Art.-Nr. |
| 80915    |



## Winkelverbinder 40x40x40 mm, 10-tlg.

- feuerverzinkt
- mit Bohrungen zur Befestigung an beiden Schenkeln

|          |
|----------|
| Art.-Nr. |
| 80932    |



## Flachverbinder 100x35x2,5 mm, 4-tlg.

- feuerverzinkt

|          |
|----------|
| Art.-Nr. |
| 80784    |



## Loch- und Montageband 20 mm, 10 m Rolle

- zweireihig gelocht
- verzinkt

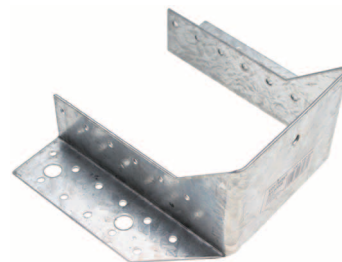
|          |
|----------|
| Art.-Nr. |
| 80900    |



## Balkenschuhe

- verzinkt

| Art.-Nr. | Beschreibung             |
|----------|--------------------------|
| 80902    | Balkenschuh 46 x 105 mm  |
| 80904    | Balkenschuh 80 x 120 mm  |
| 80906    | Balkenschuh 100 x 140 mm |





### Lenk- und Bockrollen-Set 38 mm, 4-tlg.

- beinhaltet 2 Lenk- und 2 Bockrollen
- Bockrollen-Befestigung: 35 x 45 mm
- Lenkrollen-Befestigung: 40 x 45 mm
- Rollendurchmesser: 40 mm
- max. Tragkraft: 25 Kg



Art.-Nr.  
80330



### Doppel-Lenkrollen-Set 40 mm, 4-tlg.

- beinhaltet 4 Doppel-Lenkrollen, 360° Lenkbereich
- Lenkrollen-Befestigung: 38 x 38 mm
- Rollendurchmesser: 40 mm
- max. Tragkraft: 25 Kg



Art.-Nr.  
80332



### Transport-Roller, 80 x 105 x 30 mm

- zum Transportieren von schweren Lasten
- für Möbel, Garten und Haus
- Drehteller ermöglicht leichtes Rangieren
- 4 Doppelrollen, montiert auf Stahlachsen
- mit Zugöse
- max. Traglast: 150 kg
- aus bruchfestem Kunststoff gefertigt



Art.-Nr.  
80340

### Leimzwingen aus Stahlblech, leichte Ausführung

- Griffe und Klemmbacken tauchbeschichtet



| Art.-Nr. | Beschreibung                          |
|----------|---------------------------------------|
| 59811    | Leimzwinde, Stahlblech leicht, 100 mm |
| 59813    | Leimzwinde, Stahlblech leicht, 150 mm |



## Silikon-Fugenentferner- und Spachtelsatz, 3-tlg.

- beinhaltet folgende Werkzeuge:
- Dichtmittel-Schälgerät, zum Entfernen alter Dichtmasse
- Applikator mit Spitze, für Kartuschen, zum Auftragen und Glätten in einem Schritt
- zweiseitiger Applikator, mit schmaler oder breiter Seite, zum Glätten von Dichtmasse

Art.-Nr.  
85213



## Silikon-Glätterkit, 4-tlg.

- zum Glätten von z.B. Silikon beim Verfugen und Abdichten
- für perfekte Fugen und nahtlose Verbindungen
- für schwer erreichbare Arbeitsbereiche
- beinhaltet 3 Glätter und 1 Fugenreiniger

Art.-Nr.  
85205



## Fußluftpumpe, 0-7 bar

- zum Aufpumpen von z.B. Fußbällen, Luftmatratzen, auch geeignet für PKW- und Fahrradreifen mit Dunlop- und Schraderventile
- Manometer mit Doppelanzeige 0-7 Bar (0-100 PSI)
- flexibler Schlauch, ca. 50 cm
- mit Klemmhebel
- Zylinder: Ø 55 x Länge 120 mm

Art.-Nr.  
2105



## Mini-Heißklebepistole für 7,5 mm Klebesticks

- mit Ständer
- inkl. 2x Klebestifte 7,5 x 50 mm
- Versorgungsspannung: 220-240 V / AC 50 Hz / 7 (10) W

Art.-Nr.  
80845

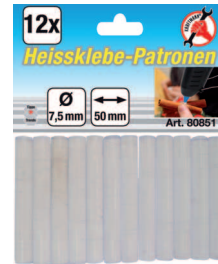




### Heissklebe-Patronen 7,5 mm, 12-tlg.

- beinhaltet 12x transparente Klebestifte
- Länge: 50 mm

Art.-Nr.  
80851



### Heißklebe-Patronen bunt 7,5 mm, 12-tlg.

- beinhaltet folgende 7,5 mm Klebestifte:  
2x rot, 2x orange, 2x grün, 2x gelb 2x schwarz, 2x blau
- Länge: 50 mm

Art.-Nr.  
80849



### Heissklebe-Patronen bunt, 11 mm, 12-tlg.

- beinhaltet folgende 11 mm Klebestifte:  
2x orange, 2x grün, 2x gelb, 2x rot, 2x schwarz, 2x blau
- Länge: 150 mm

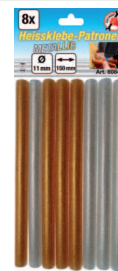
Art.-Nr.  
80847



### Heissklebe-Patronen Metallic gold/silber 11 mm, 8-tlg.

- beinhaltet folgende Klebestifte:  
4x gold metallic, 4x silber metallic
- Länge: 150 mm

Art.-Nr.  
80848



### Vorhängeschlösser Typ S - XXL

- gehärteter Bügel
- nur für Innenräume geeignet



| Art.-Nr. | Beschreibung                  |
|----------|-------------------------------|
| 85130    | Vorhängeschloss Typ S-32 mm   |
| 85140    | Vorhängeschloss Typ L-38 mm   |
| 85150    | Vorhängeschloss Typ XL-46 mm  |
| 85160    | Vorhängeschloss Typ XXL-60 mm |





## Vorhängeschloss Typ L, extra hoher Bügel

- gehärteter Bügel
- nur für Innenräume geeignet

Art.-Nr.  
85168



## Vorhängeschloss-Set, 4-tlg., gleichschließend, Typ L-35mm

- gehärteter Bügel
- nur für Innenräume geeignet

Art.-Nr.  
85164



## Vorhängeschloss, 40 mm, wasserabweisend

- besonders gut geeignet für den Außenbereich
- inkl. 2 Schlüssel

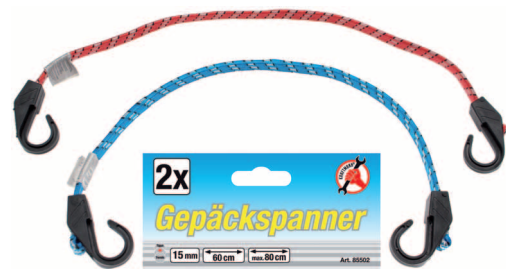
Art.-Nr.  
85817



## Gepäckspanner, 60 - 80 cm, 2-tlg.

- Länge (ungespannt): 60 cm
- Max. Länge (gespannt): 80 cm
- Expanderbreite: 15 mm
- max. Zugkraft: 60 N (ca. 6 Kg)
- mit Kunststoffhaken

Art.-Nr.  
85502



## Gepäckspanner 80 - 140 cm

- Länge (ungespannt): 80 cm
- Max. Länge (gespannt): 140 cm
- Expander-Durchmesser: 10 mm
- max. Zugkraft: 120 N (ca. 12 Kg)
- mit 2 Aluminiumhaken

Art.-Nr.  
85505





### Gepäckspanner-Sortiment, 10-tlg.

- beinhaltet folgende Gepäckspannerlängen:
- 30 cm, 3 Stück
- 40 cm, 3 Stück
- 60 cm, 2 Stück
- 80 cm, 2 Stück
- max. Zugkraft: 70 N (ca. 7 Kg)
- Expander-Durchmesser: 7 mm
- TÜV / GS gepüft
- in Runddose

|          |
|----------|
| Art.-Nr. |
| 85512    |



### Knarren-Spannband mit 4 Schutzbacken

- geeignet zum Befestigen von Lasten und zum Vorspannen bei Leimarbeiten usw.
- Spannbandlänge: 5 m
- Spannbandbreite: 25 mm
- Material: Polypropylen Kunststoff
- max. Zugbelastung: 245 daN (122,5 daN)
- die 4 Schutzbacken sorgen für eine sichere Führung des Gurtes um Kanten und verhindern das Durchscheuern
- TÜV/ GS geprüft

|          |
|----------|
| Art.-Nr. |
| 3554     |



### Lastenhaltegurt mit Ratsche, 5 Tonnen

- mit Befestigungshaken
- Gurtbreite: 50 mm
- Gurtlänge: 8 m
- Belastbarkeit: 5 Tonnen

|          |
|----------|
| Art.-Nr. |
| 3494     |



### JUMBO-Karabiner-Tragehaken, 160 mm

- zum Aufhängen, Transportieren von Taschen usw.
- Tragegriff ummantelt mit Weichschaum
- Material: Aluminium
- max. Belastbarkeit: 30 Kg

|          |
|----------|
| Art.-Nr. |
| 8077     |





## Allzweckseil, 20 m

- Seildurchmesser: 4 mm
- max. Tragkraft: 45 Kg
- Länge: 20 m
- Material: Polyethylen (Kunststoff)



|          |
|----------|
| Art.-Nr. |
| 80804    |

## Mini-Feinwerkzeug-Zubehörset, 12-tlg.

- geeignet zum Bearbeiten von kleinen Bauteilen
- zum Fräsen, Schleifen, Gravieren, etc.
- max. Drehzahl: 35.000 U/min
- Schaftdurchmesser: 3 mm
- inkl. 2 Adapter für 5 mm Spannfutter
- beinhaltet folgende Werkzeuge:
- Schleifstein, Zapfenform, Ø 4 mm
- Schleifstein, Zapfenform, Ø 6 mm
- Schleifstein, Zylinder, Ø 6 mm
- Schleifstein, Zylinder, Ø 7 mm
- HSS-Fräser, Kugelkopf, Ø 3 mm
- HSS-Fräser, Zylinder, Ø 3 mm
- HSS-Fräser, Zylinder, Ø 8 mm
- HSS-Fräser, Zapfenform, Ø 3 mm
- HSS-Fräser, Zapfenform, Ø 6 mm
- HSS-Fräser, Kegelstumpf, Ø 3 mm

|          |
|----------|
| Art.-Nr. |
| 50804    |



## Mini-Feinwerkzeug-Zubehörset, 24-tlg.

- geeignet zum Bearbeiten von kleinen Bauteilen
- zum Schleifen, Polieren, Trennen, Gravieren, etc.
- max. Drehzahl: 35.000 U/min
- Schaftdurchmesser: 3 mm
- beinhaltet folgende Werkzeuge:
- Stahl-Rundbürste, Ø 22 mm
- Kunststoff-Rundbürste, Ø 22 mm
- Kunststoff-Fingerbürste, Ø 4 mm
- Kunststoff-Topfbürste, Ø 25 mm
- Schleifstein, zylindrisch, Ø 6 mm x Länge 16 mm
- 3 mm Adapter zur Verwendung der Polierköpfe
- 6 Polierscheiben, Ø 13 mm x Stärke 6 mm
- 3 Polierscheiben, Ø 25 mm x Stärke 6 mm
- Polierkopf, zapfenförmig, Ø 10 mm x Länge 20 mm
- Behälter mit Polierpaste, ca. 10 cm<sup>3</sup>
- 3 mm Adapter zur Verwendung der Trenn- und Schleifscheiben
- 4 Trennscheiben, Ø 24 mm x Stärke 0,5 mm
- 2 Schleifscheiben, Ø 22 x Stärke 3 mm

|          |
|----------|
| Art.-Nr. |
| 50802    |







### Mini-Feinwerkzeug-Zubehörset, 67-tlg.

- geeignet zum Bearbeiten von kleinen Bauteilen
- zum Schleifen, Trennen, Gravieren, etc.
- max. Drehzahl: 35.000 U/min
- Schaftdurchmesser: 3 mm
- beinhaltet folgende Werkzeuge:
  - Schleifstein, zylindrisch, Ø 6 mm
  - Schleifstein, zylindrisch, Ø 10 mm
  - Schleifstein, scheibenförmig, Ø 20 mm
  - 3 mm Adapter für die Verwendung von Trenn- und Schleifscheiben
  - Trennscheibe, Ø 22 mm, schmal
  - Trennscheibe, Ø 20 mm, breit
  - 50 Sandpapier-Schleifscheiben
  - 3 mm Adapter für die Verwendung von Schleifwalzen
  - 8 Schleifwalzen, Ø 16 mm x Höhe 13 mm

Art.-Nr.  
50803



### HSS-Spiralbohrer-Satz, 3 - 10 mm, 8-tlg.

- Größen: 3 - 4 - 5 - 6 - 7 - 8 - 9 - 10 mm
- Material: HSS-Stahl
- in Klappbox

Art.-Nr.  
50808



### Schrauben-Ausdreher-Set, 5-tlg.

- zum schnellen und einfachen Lösen und Entfernen gebrochener und beschädigter Schrauben, sowie eingelassener Schrauben mit defekten Köpfen
- löst Schlitz und Kreuzschlitzschrauben mit PH und PZ Profil sowie andere Schraubprofiltypen
- passend für alle gängigen Bohrmaschinen mit Drehzahlregulierung
- beinhaltet 5 Ausdreher in den Größen 0-0-1-2-3
- #0 für 6 mm, Drehzahl 700 - 800 U/min
- #1 für 8 mm, Drehzahl 600 - 700 U/min
- #2 für 10 mm, Drehzahl 500 - 600 U/min
- #3 für 12 mm, Drehzahl 400 - 500 U/min
- Antrieb: 6,3 (1/4) 6-kant Bohrmaschinenschaft
- in Kunststoff-Kassette

Art.-Nr.  
50410





## Hartmetall-Kreissägeblatt, Ø 210 mm

- Durchmesser: 210 mm
- Aufnahmebohrung: 30 mm, inkl. Reduzerring von 30 auf 20 mm
- Zähnezahl: 40
- Blattstärke: 1,5 mm
- Zahnsegmentstärke: 2,6 mm (Schnittbreite)
- max. Drehzahl: 7200 U/min
- Material der Zähne: Hartmetall

Art.-Nr.  
3953



## Hartmetall-Kreissägeblatt, Ø 350 mm

- Durchmesser: 350 mm
- Aufnahmebohrung: 30 mm
- Zähnezahl: 40
- Blattstärke: 2,2 mm
- Zahnsegmentstärke: 3,4 mm (Schnittbreite)
- max. Drehzahl: 4300 U/min
- Material der Zähne: Hartmetall

Art.-Nr.  
3958



## Lochsägen-Set, 60-95 mm, 5 Größen

- zum Anfertigen von Bohrungen in Holz, Spanplatte und Gipskarton
- Ø 60 - 67 - 74 - 81 - 95 mm
- Schnitttiefe: 35 mm
- max. Drehzahl: 1500 U/min

Art.-Nr.  
50305



## Locheisen-Set, 2,5 - 10 mm, 9-tlg.

- zum Lochen von Leder, Textilien, Papier
- Größen: 2,5 - 3 - 4 - 5 - 6 - 7 - 8 - 9 - 10 mm
- Material-Auswurfschlitz

Art.-Nr.  
50619





### Stechbeitel-Satz 10-16-20 mm, 3-tlg.

- mit Holzgriff
- hochwertige Ausführung

Art.-Nr.  
50240



### Universal-Schaber, mit 5 Klingen

- zum Entfernen von z.B. Plaketten, Klebstoffresten auf Glas, Dichtungsresten bei Motorreparaturen, etc.
- Klingenbreite: 38 mm
- mit Sicherheitsschutzkappe

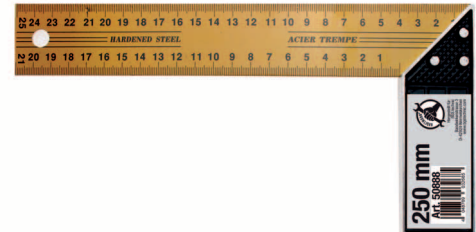
Art.-Nr.  
85816



### Anschlagwinkel 250 mm

- gehärteter Messschenkel
- mm / cm Skalierung

Art.-Nr.  
50888





| Bezeichnung                  | Seite   |
|------------------------------|---------|
| <b>A</b>                     |         |
| Allzweckseile                | 179     |
| Anschlagwinkel               | 182     |
| Ausdreher                    | 180     |
| <b>B</b>                     |         |
| Balkenschuhe                 | 173     |
| Beitel                       | 182     |
| Bilderhaken-Sätze            | 170     |
| Bit-Einsatz-Sets             | 163     |
| Bitsätze                     | 162     |
| Bockrollen                   | 174     |
| Bohrer                       | 179-180 |
| Bügelschlösser               | 176     |
| <b>C</b>                     |         |
| Crimpzangen                  | 166     |
| <b>D</b>                     |         |
| Dichtringe                   | 172     |
| Diesel-Injektoren-Auszieher  | 168     |
| Digital-Messschieber         | 166     |
| Doppel-Lenkrollen-Sätze      | 174     |
| Doppelmaulschlüssel          | 164     |
| Druckluft-Sandstrahlpistole  | 170     |
| Drückstücke                  | 167     |
| Druckverlust-Tester          | 168     |
| <b>E</b>                     |         |
| E-Profil Einsätze            | 163     |
| <b>F</b>                     |         |
| Federringe-Sortiment         | 170     |
| Feinmechaniker-Werkzeug      | 179-180 |
| Flachverbinder               | 173     |
| Fugentferner                 | 175     |
| Fußluftpumpen                | 175     |
| <b>G</b>                     |         |
| Gepäckspanner                | 177-178 |
| <b>H</b>                     |         |
| Hartmetall-Kreissägeblätter  | 181     |
| HDI-Injektorauszieher        | 168     |
| Heißklebepatronen            | 176     |
| Heißklebepistolen            | 175     |
| HSS-Bohrer                   | 180     |
| <b>I</b>                     |         |
| Injektoren-Auszieher-Sätze   | 168     |
| Innen-6-kant Winkelschlüssel | 164     |
| <b>J</b>                     |         |
| <b>K</b>                     |         |
| Kabelbinder                  | 172     |
| Kantenzangen                 | 165     |
| Karabinerhaken               | 178     |

| Bezeichnung                         | Seite   |
|-------------------------------------|---------|
| KFZ-Sicherungs-Sortiment            | 171     |
| Kippverlängerungen                  | 163-164 |
| Klappsplinte                        | 171     |
| Kleinteile                          | 170-174 |
| Knarren-Spannbänder                 | 177-178 |
| Kreissägeblätter                    | 181     |
| <b>L</b>                            |         |
| Lastenhaltegurte                    | 178     |
| Leimzwingen                         | 174     |
| Lenkrollen                          | 174     |
| Lochbänder                          | 173     |
| Locheisen                           | 181     |
| Lochsägen                           | 181     |
| <b>M</b>                            |         |
| Maulschlüssel                       | 164     |
| Messschieber                        | 166     |
| Mini-Feinwerkzeuge                  | 179-180 |
| Mini-Heißklebepistolen              | 175     |
| Montagebänder                       | 173     |
| Montagescheiben-Satz                | 167     |
| Motor-Druckverlusttester            | 168     |
| Motor-Einstellsätze                 | 169     |
| <b>N</b>                            |         |
| <b>O</b>                            |         |
| <b>P</b>                            |         |
| <b>R</b>                            |         |
| Rabitzzangen                        | 165     |
| Radlager-Werkzeuge                  | 167     |
| Reifen-Montiereisen                 | 165     |
| Rollen                              | 174     |
| <b>S</b>                            |         |
| Sägeblätter                         | 181     |
| Sandstrahl-Pistolen                 | 170     |
| Schaber                             | 182     |
| Scharniere                          | 173     |
| Schlauchklemmen-Zangen              | 166     |
| Schlösser                           | 176-177 |
| Schraubenausdreher                  | 180     |
| Schraubenhaken                      | 171     |
| Schubladenteiler für Werkstattwagen | 162     |
| Seile                               | 179     |
| Sicherungs-Sortiment                | 171     |
| Silentlager-Werkzeug                | 169     |
| Silikon-Fugentferner                | 175     |
| Silikon-Spachtel                    | 175     |
| Spannbänder                         | 177-178 |
| Spanngurte                          | 177-178 |
| Spiralbohrer                        | 180     |

| Bezeichnung                 | Seite   |
|-----------------------------|---------|
| Stechbeitel                 | 182     |
| Steckschlüsseinsätze        | 162-163 |
| Steckschlüsselsätze         | 162     |
| Stubby-Werkzeugsets         | 162     |
| Sturmhaken                  | 171     |
| Synchrontester für Vergaser | 167     |
| <b>T</b>                    |         |
| T-Profil-Winkelschlüssel    | 164     |
| Trage-Hilfen                | 178     |
| Transportrollen             | 174     |
| <b>U</b>                    |         |
| Unterlegscheiben-Sortiment  | 170     |
| <b>V</b>                    |         |
| Verbinder                   | 173     |
| Vergaser-Synchron-Uhren     | 167     |
| Verlängerungen              | 163-164 |
| Vorhängeschlösser           | 176     |
| <b>W</b>                    |         |
| Wasserpumpenzangen          | 165     |
| Werkstattwagen              | 160-161 |
| Werkzeugkoffer              | 159     |
| Werkzeug-Sortimente         | 159     |
| Winkel                      | 182     |
| Winkelschlüssel-Sätze       | 164     |
| Winkelverbinder             | 173     |
| <b>X</b>                    |         |
| <b>Y</b>                    |         |
| <b>Z</b>                    |         |
| Zangen                      | 165-166 |
| Zubehör für Werkstattwagen  | 162     |
| Zündlicht-Pistolen          | 169     |
| Zwingen                     | 174     |

D

Stichwortverzeichnis



| Description | Page |
|-------------|------|
|-------------|------|

| A |  |
|---|--|
|---|--|

|                               |     |
|-------------------------------|-----|
| Accessories for Tool Cabinets | 162 |
| Air Pumps                     | 175 |
| Air Sander Guns               | 170 |
| All Purpose Ropes             | 179 |
| Angle Joints                  | 173 |
| Auto Fuse Assortment          | 171 |

| B |  |
|---|--|
|---|--|

|                           |     |
|---------------------------|-----|
| Bearing & Seal Driver Set | 167 |
| Bit Sets                  | 162 |
| Bit Socket Sets           | 163 |
| Brackets                  | 182 |

| C |  |
|---|--|
|---|--|

|                                    |     |
|------------------------------------|-----|
| Cable Ties                         | 172 |
| Caliper                            | 166 |
| Carabiner Hooks                    | 178 |
| Carbide Tipped Circular Saw Blades | 181 |
| Carburetor Tester                  | 167 |
| Carrying Device                    | 178 |
| Castors                            | 174 |
| Chisel                             | 182 |
| Circular Saw Blades                | 181 |
| Clamps                             | 174 |
| Connectors                         | 173 |
| Crimping Pliers                    | 166 |

| D |  |
|---|--|
|---|--|

|                                      |         |
|--------------------------------------|---------|
| Diesel Injector Extractor            | 168     |
| Digital Caliper                      | 166     |
| Double Swivel Castors                | 174     |
| Double-Open-End Spanner Sets         | 164     |
| Drawer Divider for Workshop Trolleys | 162     |
| Drills                               | 179-180 |

| E |  |
|---|--|
|---|--|

|                             |         |
|-----------------------------|---------|
| End Cutting Pliers          | 165     |
| Engine Pressure Loss Tester | 168     |
| Engine Timing Tools         | 169     |
| E-type Sockets              | 163     |
| Extension Bars              | 163-164 |
| Extractors                  | 180     |

| F |  |
|---|--|
|---|--|

|                 |     |
|-----------------|-----|
| Firmer Chisels  | 182 |
| Fixed Castors   | 174 |
| Flat Connectors | 173 |
| Foot Pumps      | 175 |
| Fuse Assortment | 171 |

| Description | Page |
|-------------|------|
|-------------|------|

| G |  |
|---|--|
|---|--|

|          |     |
|----------|-----|
| Glue Gun | 175 |
|----------|-----|

| H |  |
|---|--|
|---|--|

|                      |     |
|----------------------|-----|
| HDI Injection Puller | 168 |
| Hexagon Wrenches     | 164 |
| Hinges               | 173 |
| Hole Saws            | 181 |
| Home Trolleys        | 174 |
| Hose Clamp Pliers    | 166 |
| Hot Glue Sticks      | 176 |
| HSS Drills           | 180 |

| I |  |
|---|--|
|---|--|

|                          |     |
|--------------------------|-----|
| Injector Extractor Tools | 168 |
|--------------------------|-----|

| J |  |
|---|--|
|---|--|

|               |     |
|---------------|-----|
| Joist Hangers | 173 |
|---------------|-----|

| L |  |
|---|--|
|---|--|

|                 |         |
|-----------------|---------|
| Linch Pins      | 171     |
| Locks           | 176-177 |
| L-Type Wrenches | 164     |
| Luggage Straps  | 177-178 |

| M |  |
|---|--|
|---|--|

|                      |         |
|----------------------|---------|
| Mechanic's Pliers    | 165     |
| Mini Glue Guns       | 175     |
| Mini Precision Tools | 179-180 |
| Mounting Bands       | 173     |
| Mounting Disc Sets   | 167     |

| N |  |
|---|--|
|---|--|

| O |  |
|---|--|
|---|--|

|                   |     |
|-------------------|-----|
| Open End Spanners | 164 |
| O-Ring Assortment | 172 |

| P |  |
|---|--|
|---|--|

|                           |         |
|---------------------------|---------|
| Padlocks                  | 176     |
| Picture Hooks             | 170     |
| Pliers                    | 165-166 |
| Precision Tools           | 179-180 |
| Pressure Loss Testing Kit | 168     |
| Punched Mounting Bands    | 173     |
| Punches                   | 181     |

| Q |  |
|---|--|
|---|--|

| R |  |
|---|--|
|---|--|

|                        |         |
|------------------------|---------|
| Ratcheting Wrench Sets | 177-178 |
| Rope                   | 179     |

| S |  |
|---|--|
|---|--|

|                   |     |
|-------------------|-----|
| Sandblasting Guns | 170 |
| Saw Blades        | 181 |
| Scrapers          | 182 |
| Screw Extractors  | 180 |
| Screw Hook        | 171 |
| Seam Scraper      | 175 |

| Description | Page |
|-------------|------|
|-------------|------|

|                          |         |
|--------------------------|---------|
| Silent-Bearing Tools     | 169     |
| Silicone Scraper         | 175     |
| Silicone Smoothers       | 175     |
| Small Parts Assortments  | 170-174 |
| Socket Sets              | 162     |
| Sockets                  | 162-163 |
| Spring Washer Assortment | 170     |
| Steel Sheet Clamps       | 174     |
| Stop Brackets            | 182     |
| Storm Hooks              | 171     |
| Straps                   | 177-178 |
| Stubby Tool Sets         | 162     |
| Swivel Castors           | 174     |
| Synchrone Tester         | 167     |

| T |  |
|---|--|
|---|--|

|                  |         |
|------------------|---------|
| Tensioners       | 177-178 |
| Timing Lights    | 169     |
| Tire Levers      | 165     |
| Tool Assortments | 159     |
| Tool Sets        | 159     |
| T-Star Wrenches  | 164     |
| Twist Drill Sets | 180     |

| V |  |
|---|--|
|---|--|

| W |  |
|---|--|
|---|--|

|                       |         |
|-----------------------|---------|
| Washer Assortment     | 170     |
| Water Pump Pliers     | 165     |
| Wheel Bearing Tools   | 167     |
| Wobble Extension Bars | 163-164 |
| Workshop Trolleys     | 160-161 |
| Wrench Sets           | 164     |

| X |  |
|---|--|
|---|--|

| Y |  |
|---|--|
|---|--|

| Z |  |
|---|--|
|---|--|

GB

Alphabetical Index



| Description                 | Page    |
|-----------------------------|---------|
| <b>A</b>                    |         |
| Accessoires pour servantes  | 162     |
| Assortiments d'outillage    | 159     |
| Assortiments                | 170-174 |
| <b>B</b>                    |         |
| Bâtons de colle             | 176     |
| Burins                      | 182     |
| <b>C</b>                    |         |
| Cadenas                     | 176-177 |
| Cadenas/serrures            | 176     |
| Calage distribution         | 169     |
| Charnières                  | 173     |
| Ciseaux à bois              | 182     |
| Clé plate à fourches        | 164     |
| Clé plates                  | 164     |
| Clés Allen                  | 164     |
| Coffres à outils            | 159     |
| Colliers colson             | 172     |
| Compositions de douilles    | 162     |
| Connecteur                  | 173     |
| Connecteurs plats           | 173     |
| Corde                       | 179     |
| Corde multi-usages          | 179     |
| Crochets                    | 171     |
| Crochets de contrevent      | 171     |
| Crochets pour tableaux      | 170     |
| <b>D</b>                    |         |
| Douilles                    | 162-163 |
| Douilles TXE                | 163     |
| <b>E</b>                    |         |
| Emporte-pièces              | 181     |
| Equerre                     | 182     |
| Equerres de construction    | 173     |
| Extracteur                  | 180     |
| Extracteur d'injecteurs     | 168     |
| Extracteurs de roulements   | 167     |
| Extracteurs de vis          | 180     |
| <b>F</b>                    |         |
| Feuillard                   | 173     |
| Forets                      | 179-180 |
| Fusibles                    | 171     |
| <b>G</b>                    |         |
| Goupilles d'arrêt           | 171     |
| Grattoirs                   | 182     |
| <b>H</b>                    |         |
| HDI extracteur d'injecteurs | 168     |
| <b>I</b>                    |         |
| <b>J</b>                    |         |
| Jeux de clés Allen          | 164     |

| Description                      | Page        |
|----------------------------------|-------------|
| Jeux de douilles embouts         | 163         |
| Jeux d'embouts                   | 162         |
| Jeux d'outils de poche           | 162         |
| Joints                           | 172         |
| <b>K</b>                         |             |
| <b>L</b>                         |             |
| Lames de scies                   | 181         |
| Lames de scies circulaires       | 181         |
| Lampes stroboscopiques           | 169         |
| Leviers à pneus                  | 165         |
| <b>M</b>                         |             |
| Mèches cylindriques              | 180         |
| Mèches HSS                       | 180         |
| Mini outils de précision         | 179-180     |
| Mini pistolet à colle            | 175         |
| Mousquetons                      | 178         |
| <b>N</b>                         |             |
| <b>O</b>                         |             |
| Outillage mécanique de précision | 179-180     |
| <b>P</b>                         |             |
| Pieds à coulisse                 | 166         |
| Pincés                           | 165-166,174 |
| Pincés à colliers                | 166         |
| Pincés à sertir                  | 166         |
| Pincés pompe à eau               | 165         |
| Pistolet à colle                 | 175         |
| Pistolets de sablage             | 170         |
| Plaques de montage               | 167         |
| Pompe à pied                     | 175         |
| <b>Q</b>                         |             |
| <b>R</b>                         |             |
| Rallonges                        | 163-164     |
| Rallonges carrosphère            | 163-164     |
| Rondelles                        | 170         |
| Roues                            | 174         |
| Roues doubles                    | 174         |
| Roulements (outils)              | 167         |
| Roulettes                        | 174         |
| Roulettes de transport           | 174         |
| <b>S</b>                         |             |
| Sandows                          | 177-178     |
| Sangle à porter                  | 178         |
| Sangles                          | 178         |
| Sangles à cliquet                | 177-178     |
| Sangles d'arrimage               | 177-178     |
| Scies-cloches                    | 181         |
| Séparateur de tiroirs            | 162         |
| Serre-joints                     | 174         |

| Description                       | Page    |
|-----------------------------------|---------|
| Servante d'atelier                | 160-161 |
| Silentblocs (outillage)           | 169     |
| Spatules de jointoyage            | 175     |
| Spatules pour silicone            | 175     |
| Support pour poutres              | 173     |
| Synchronisation des carbus        | 167     |
| <b>T</b>                          |         |
| Tenaille                          | 165     |
| Tenaille rabbit                   | 165     |
| Tendeurs                          | 177-178 |
| Testeur de perte de pression      | 168     |
| Testeur de synchronisation carbus | 167     |
| TX Clés coudées                   | 164     |

|          |  |
|----------|--|
| <b>U</b> |  |
| <b>V</b> |  |
| <b>W</b> |  |
| <b>X</b> |  |
| <b>Y</b> |  |
| <b>Z</b> |  |

F

Index Alphabétique



| Descripción                            | Página  |
|--|---------|
| <b>A</b>                               |         |
| Acesorios para carritos de herramienta | 162     |
| Alargaderas                            | 163-164 |
| Alargaderas Angulares                  | 163-164 |
| Alicate para abrazaderas elásticas     | 166     |
| Alicates                               | 165-166 |
| Alicates de Corte Frontal              | 165     |
| Amarre de trinquete                    | 177-178 |
| Angulo                                 | 182     |
| Arandela de retencion                  | 167     |
| Arenadora Neumática                    | 170     |
| <b>B</b>                               |         |
| Bisagras                               | 173     |
| Bombas de aire                         | 175     |
| Bridas                                 | 172     |
| Brocas                                 | 179-180 |
| Brocas HSS                             | 180     |
| <b>C</b>                               |         |
| Cadena de montaje                      | 173     |
| Calibre                                | 166     |
| Calibre Digital                        | 166     |
| Candados                               | 176-177 |
| Carrito de transporte                  | 174     |
| Carros                                 | 160-161 |
| Cartucho para pistola Termoencoladora  | 176     |
| Cinzel                                 | 182     |
| Cinzel con punta p/ picar              | 182     |
| Cinta de Amarre para Transporte        | 178     |
| Cinta de orificio                      | 173     |
| Cinturon de carga                      | 178     |
| Comprobador de Carburador              | 167     |
| Conector plano                         | 173     |
| Conectores                             | 173     |
| Conectores de angulo                   | 173     |
| Contera de metal                       | 174     |
| Correas de equipaje                    | 177-178 |
| Correas tensoras                       | 177-178 |
| Cuchillas de sierra de carburo         | 181     |
| Cuerda multiusos                       | 179     |
| Cuerdas                                | 179     |
| <b>D</b>                               |         |
| Desmontador de Neumáticos              | 165     |
| Discos de Sierra para Madera           | 181     |
| <b>E</b>                               |         |
| Escuadra                               | 182     |

| Descripción                                 | Página  |
|---|---------|
| Eslinga con Carraca                         | 177-178 |
| Extractor de Inyectores Diesel              | 168     |
| Extractor de Inyectores HDI                 | 168     |
| Extractores                                 | 180     |
| Extractores para inyectores                 | 168     |
| <b>F</b>                                    |         |
| <b>G</b>                                    |         |
| Ganchitos para cuadros                      | 170     |
| Ganchos antitormenta                        | 171     |
| <b>H</b>                                    |         |
| Herramienta de precision                    | 179-180 |
| Herramientas para Cojinetes                 | 167     |
| Herramientas para Terminales                | 166     |
| <b>I</b>                                    |         |
| <b>J</b>                                    |         |
| Juego de Comprobación de Perdida de Presión | 168     |
| Juego de Extractor de Silent Block          | 169     |
| Juego de Herramienta extra corta            | 162     |
| Juego de Mosquetones                        | 178     |
| Juego de ruedas dobles                      | 174     |
| Juego Extractor de Tornillos                | 180     |
| Juegos de calado                            | 169     |
| Juegos de Herramientas                      | 159     |
| Juegos de llaves allen                      | 164     |
| Juegos de llaves de vaso                    | 162     |
| Juegos de Llaves Hexagonales (Allen)        | 164     |
| Juegos de Puntas                            | 162     |
| Juntas toricas                              | 172     |
| <b>K</b>                                    |         |
| <b>L</b>                                    |         |
| Llave de vaso T-Star                        | 163     |
| Llave plana de doble boca                   | 164     |
| Llaves Combinadas                           | 164     |
| Llaves T-Star                               | 164     |
| <b>M</b>                                    |         |
| <b>N</b>                                    |         |
| <b>O</b>                                    |         |
| <b>P</b>                                    |         |
| Paleta de Silicona                          | 175     |
| Partes pequeñas                             | 170-174 |
| Pasadores con Clip de Seguridad             | 171     |
| Pistola Termoencoladora                     | 175     |
| Pistolas Estoboscopicas                     | 169     |
| Pistora Arenadora Neumática                 | 170     |

| Descripción                            | Página  |
|--|---------|
| Placas de presion                      | 167     |
| <b>Q</b>                               |         |
| <b>R</b>                               |         |
| Rascador de Silicona                   | 175     |
| Rascadores                             | 182     |
| Ruedas                                 | 174     |
| Ruedas Giratorias                      | 174     |
| <b>S</b>                               |         |
| Sacabocados                            | 181     |
| Sargentos                              | 174     |
| Separador para carrito de herramientas | 162     |
| Sierra de punta                        | 181     |
| Sierras                                | 181     |
| Surtido de Arandelas                   | 170     |
| Surtido de Arandelas de Muelle         | 170     |
| Surtido de Fusibles                    | 171     |
| Surtido de Herramientas                | 159     |
| Suspensiones de vigueta                | 173     |
| <b>T</b>                               |         |
| Tenaza de Apertura Multiple            | 165     |
| Test de compresion del motor           | 168     |
| Tornillos de gancho                    | 171     |
| <b>U</b>                               |         |
| <b>V</b>                               |         |
| Vasos                                  | 162-163 |
| Vasos con Puntas                       | 163     |
| <b>W</b>                               |         |
| <b>X</b>                               |         |
| <b>Y</b>                               |         |
| <b>Z</b>                               |         |

E

Índice Alfabético



| Beschrijving                | Pagina  |
|-----------------------------|---------|
| <b>A</b>                    |         |
| Afsluitring                 | 172     |
| <b>B</b>                    |         |
| Bagagespanner               | 177-178 |
| Balkenhouder                | 173     |
| Bandenijzers                | 165     |
| Beitel                      | 182     |
| Beugelsloten                | 176     |
| Bitsets                     | 162     |
| Boren                       | 179-180 |
| Boren HSS                   | 180     |
| <b>C</b>                    |         |
| Cirkelzaagbladen            | 181     |
| <b>D</b>                    |         |
| Digitale schuifmaat         | 166     |
| Dopsleutel Torx E-type      | 163     |
| Dopsleutelbitsets           | 162-163 |
| Dopsleutelsets              | 162     |
| Draaghulp                   | 178     |
| Drukplaat                   | 167     |
| Drukverlies tester          | 168     |
| <b>E</b>                    |         |
| <b>F</b>                    |         |
| <b>G</b>                    |         |
| Gatzagen                    | 181     |
| Gereedschapset              | 159     |
| Gereedschapskoffer          | 159     |
| Gereedschapswagen           | 160-161 |
| <b>H</b>                    |         |
| Haken                       | 182     |
| Hangsloten                  | 176     |
| HDI injector trekker        | 168     |
| HM cirkelzaagbladen         | 181     |
| Holpijpen                   | 181     |
| <b>I</b>                    |         |
| Inbussleutel                | 164     |
| Inbussleutelsets            | 164     |
| Instrumentmaker-gereedschap | 179-180 |
| <b>J</b>                    |         |
| <b>K</b>                    |         |
| Kabelbinder nylon           | 172     |
| Kantel verlengstukken       | 163-164 |
| Karabijnhaken               | 178     |
| Kleine onderdelen           | 170-174 |
| Klemmen                     | 174     |
| Krimptangen                 | 166     |
| <b>L</b>                    |         |
| Lijmpistool                 | 175     |

| Beschrijving                       | Pagina  |
|------------------------------------|---------|
| Lijmsticks                         | 176     |
| Lijmtangen                         | 174     |
| <b>M</b>                           |         |
| Mini lijmpistool                   | 175     |
| Mini toebehorenset                 | 179-180 |
| Montageband                        | 173     |
| Montageschijvenset                 | 167     |
| Motor afstelsets                   | 169     |
| Motor drukverliestester            | 168     |
| <b>N</b>                           |         |
| Nijptang                           | 165     |
| <b>O</b>                           |         |
| <b>P</b>                           |         |
| Pasringen                          | 170     |
| <b>Q</b>                           |         |
| <b>R</b>                           |         |
| Raam & stoelhoeken                 | 173     |
| Ratel Spanbanden                   | 177-178 |
| Ringborgpen                        | 171     |
| <b>S</b>                           |         |
| Scharnieren                        | 173     |
| Schilderijhaken                    | 170     |
| Schrapers                          | 182     |
| Schroefhaken                       | 171     |
| Schroeven uitdraaiers              | 180     |
| Schuiflade verdeelschotset         | 162     |
| Schuifmaat                         | 166     |
| Silentlager gereedschap            | 169     |
| Siliconen voegenschrapper          | 175     |
| Siliconen voegspatel               | 175     |
| Slangklemtangen                    | 166     |
| Sloten                             | 176-177 |
| Spanbanden                         | 177-178 |
| Spanriem                           | 177-178 |
| Spijkerband                        | 173     |
| Spiraalboren                       | 180     |
| Steekbeitel                        | 182     |
| Steeksleutel                       | 164     |
| Stiftsleutels Torx                 | 164     |
| Stroboscooplampen                  | 169     |
| Stubby gereedschapset              | 162     |
| Synchroon tester voor carburateurs | 167     |
| <b>T</b>                           |         |
| Tangen                             | 165-166 |
| Toebehoren voor rolwagens          | 162     |
| Touw                               | 179     |
| Transportwagens                    | 174     |
| Trekker                            | 180     |

| Beschrijving               | Pagina  |
|----------------------------|---------|
| <b>U</b>                   |         |
| <b>V</b>                   |         |
| Veerring assortiment       | 170     |
| Verbinders                 | 173     |
| Verbindingsplaten          | 173     |
| Verlengstukken             | 163-164 |
| Verstuivertrekker          | 168     |
| Vlechtangen                | 165     |
| Voegenreiniger             | 175     |
| Voetpompen                 | 175     |
| <b>W</b>                   |         |
| Waterpomptangen            | 165     |
| Wielen                     | 174     |
| Wiellager gereedschap      | 167     |
| Windhaken                  | 171     |
| Winkelhaak                 | 182     |
| <b>X</b>                   |         |
| <b>Y</b>                   |         |
| <b>Z</b>                   |         |
| Zaagbladen                 | 181     |
| Zandstraalpistolen         | 170     |
| Zandstraalpistool          | 170     |
| Zekeringen                 | 171     |
| Zekeringen (assortimenten) | 171     |
| Zwenkwielen                | 174     |

NL

Alfabetische Index





| Art.   |     | Art.   |     |
|--------|-----|--------|-----|
| 421    | 166 | 80845  | 175 |
| 815    | 164 | 80847  | 176 |
| 816    | 164 | 80848  | 176 |
| 1233   | 164 | 80849  | 176 |
| 1234   | 164 | 80851  | 176 |
| 2105   | 175 | 80873  | 172 |
| 2204   | 159 | 80900  | 173 |
| 3494   | 178 | 80902  | 173 |
| 3554   | 178 | 80904  | 173 |
| 3650   | 170 | 80906  | 173 |
| 3953   | 181 | 80915  | 173 |
| 3958   | 181 | 80932  | 173 |
| 4070-2 | 162 | 80940  | 171 |
| 4072   | 161 | 85130  | 176 |
| 4073   | 160 | 85140  | 176 |
| 6110   | 163 | 85150  | 176 |
| 6111   | 163 | 85160  | 176 |
| 6112   | 163 | 85164  | 177 |
| 6113   | 164 | 85168  | 177 |
| 8077   | 178 | 85205  | 175 |
| 8128   | 172 | 85213  | 175 |
| 9070   | 166 | 85502  | 177 |
| 15007  | 159 | 85505  | 177 |
| 15123  | 162 | 85512  | 178 |
| 15125  | 163 | 85816  | 182 |
| 20102  | 162 | 85817  | 177 |
| 20820  | 162 | 88132  | 170 |
| 40108  | 169 | 88140  | 170 |
| 50240  | 182 | 88146  | 170 |
| 50305  | 181 | 88154  | 171 |
| 50410  | 180 | 88180  | 171 |
| 50619  | 181 | 88195  | 171 |
| 50802  | 179 | 91530  | 165 |
| 50803  | 180 | 91531  | 165 |
| 50804  | 179 | 91532  | 165 |
| 50808  | 180 | 91533  | 165 |
| 50888  | 182 | 91534  | 165 |
| 59811  | 174 | 91930  | 166 |
| 59813  | 174 | 95100  | 163 |
| 62636  | 168 | 98253  | 169 |
| 62646  | 168 | 98349  | 168 |
| 75210  | 165 | 98443  | 169 |
| 75820  | 165 | 98467  | 167 |
| 75825  | 165 | 98736  | 167 |
| 80330  | 174 | 962670 | 167 |
| 80332  | 174 |        |     |
| 80340  | 174 |        |     |
| 80784  | 173 |        |     |
| 80804  | 179 |        |     |

# Notizen - Notes - Notas

---

---

---

---

---

---

---

---

---

---

---

---

---

---

---

---

---

---

---

---

---

---

---

---

Art. Index



**innovative Vielfalt**  
**flexible Konzepte**  
**umsatzstarke Präsentationen**



Vertrieb durch:

[www.bgstechnik.com](http://www.bgstechnik.com)